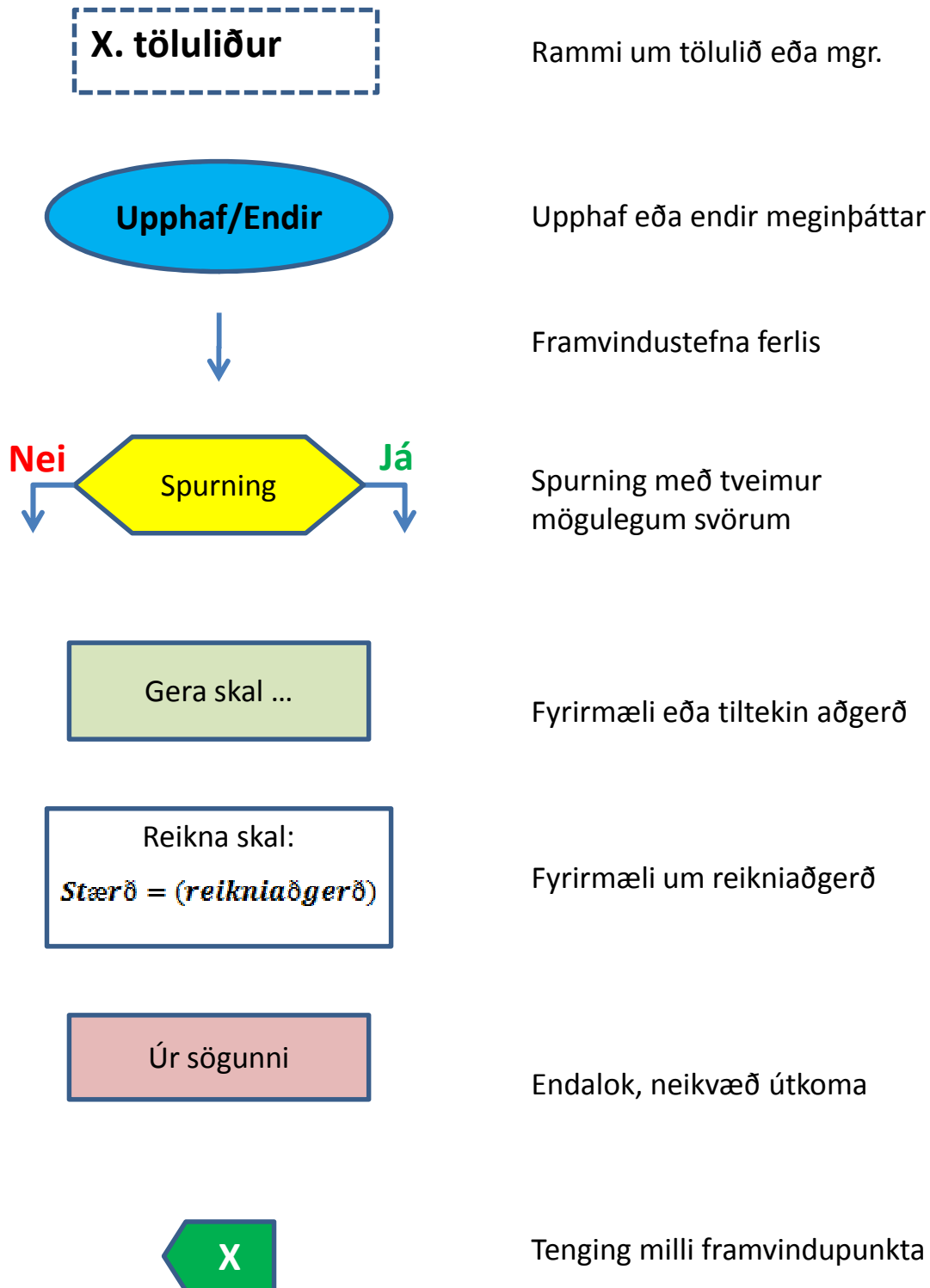


Flæðirit af talningu atkvæða og úthlutun sæta við kosningu til stjórnlagabings

skv. 1. og 2. mgr. 14. gr. laga nr. 90/2010, um
stjórnlagabing, með áorðnum breytingum.

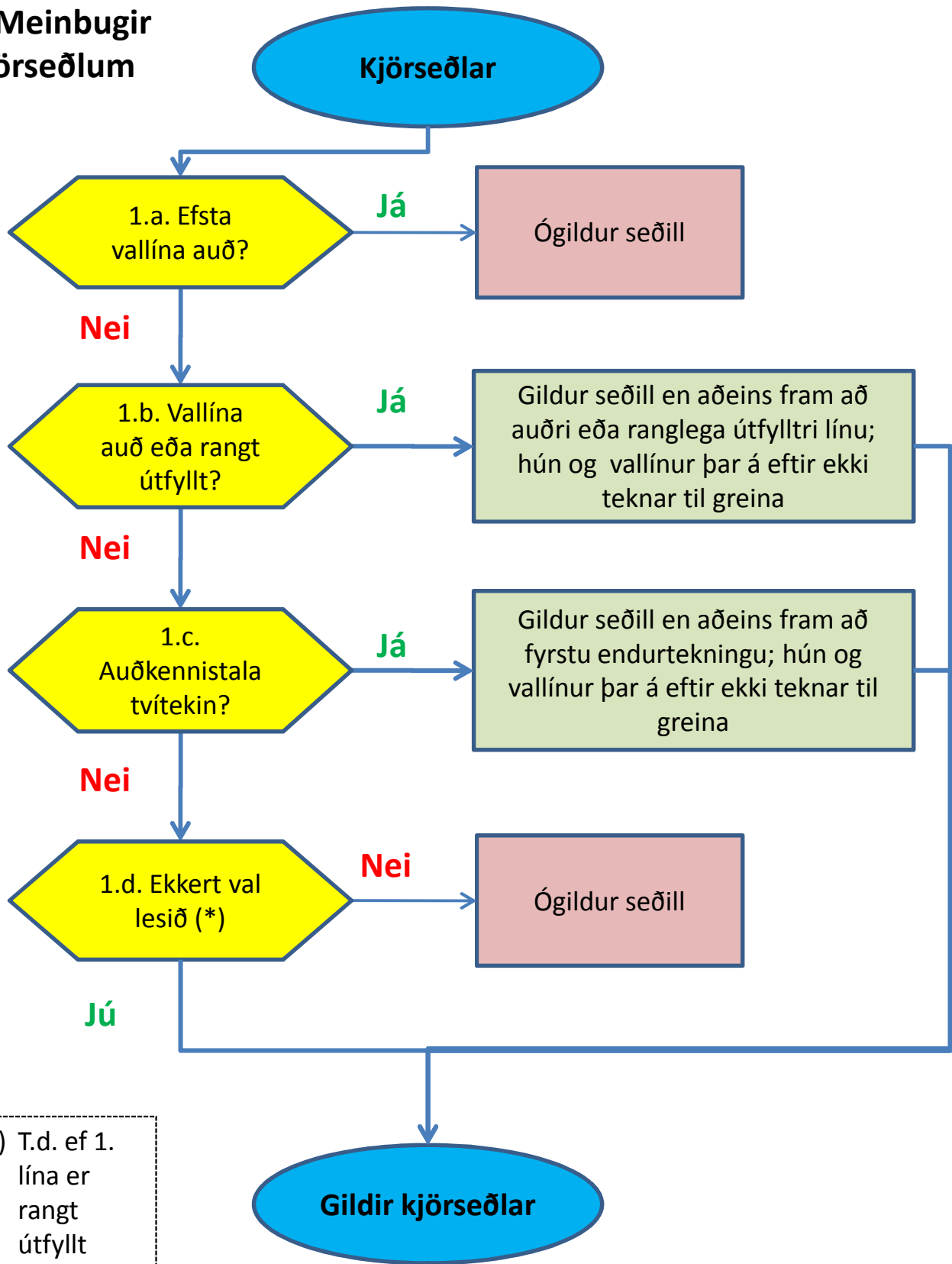
Landskjörstjórn

Skýringar á táknmáli í þessu skjali



14. gr. 1. mgr.

1. Meinbugir á kjörseðlum

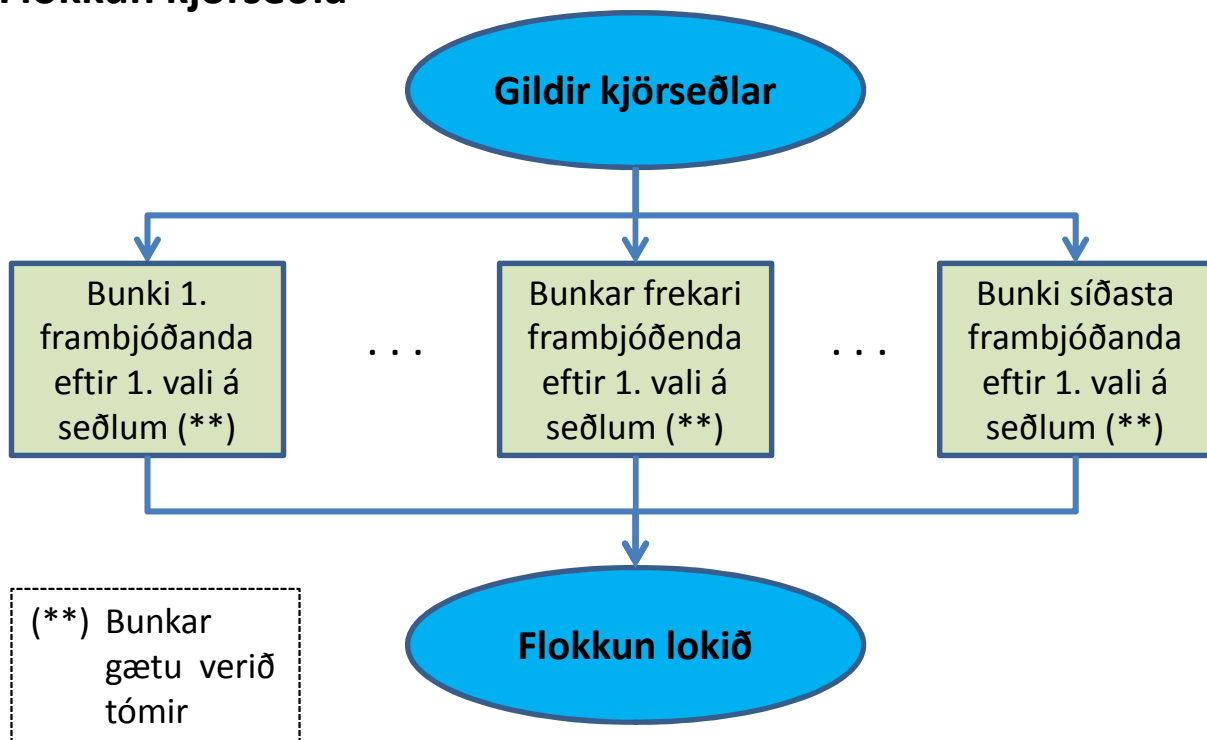


(*) T.d. ef 1. lína er rangt útfyllt

2. Sætishlutur (Droops-kvóti)



3. Flokkun kjörseðla



4. Gildistölur

Allir bunkar
kjörseðla

Ákvarða skal atkvæðisgildi hvers gilds kjörseðils þannig:

$$\text{Atkvæðisgildi seðils} = 1,00000$$



A

Atkvæðatala frambjóðanda finnst með því að leggja saman öll
atkvæðisgildi í hans bunka:

$$\text{Atkvæðisgildi} = \text{Fyrri atkvæðisgildi} \times \text{Umframhlutfall}$$

Þetta skal gert fyrir alla frambjóðendur, þ.e. fyrir alla bunka.

5. Úthlutun sæta

Einhverjar
atkvæðatölur
jafnar eða yfir
sætishlut?
(10. tölul.)

Já

Nei

Öllum með atkvæðatölu
jafnri eða yfir sätishlut
úthlutað sæti

Þeir koma þá eðlilega
ekki lengur til álita

B

C

B

6. Færsla umframatkvæða

6. b. Finna þann frambjóðanda sem hefur hæsta atkvæðatölu umfram sætishlut (10. tölul.)

Ef enginn

Annars

6.a. Reikna hjá þessum frambjóðanda (9. tölul.):

$$\mathbf{Umframhlutfall} = \frac{\mathbf{Atkvæðatala} - \mathbf{Sætishlutur}}{\mathbf{Atkvæðatala}}$$

6.a. Reikna fyrir hvern kjörseðil í bunka þessa frambjóðanda (9. tölul.):

$$\mathbf{Atkvæðisgildi} = \mathbf{Fyrri atkvæðisgildi} \times \mathbf{Umframhlutfall}$$

Finna næsta val á hverjum seðli bunkans enda komi það næsta val til álitu í sæti

Ef næsta val á seðli

Ef ekkert

Seðill færður í bunka þeirra sem eru að næsta vali

Seðill lagður til hliðar

A



8. Lok úthlutunar (Er komið að lokaúthlutun?)

Nei

8. Frambjóðendur sem koma enn til álita = Sæti sem eftir eru (af hinum 25 þ.e. án viðbótarsæta, sbr. 2. mgr. 14. gr.)

Já

Þessum frambjóðendum úthlutað sæti (röðin skiptir ekki máli, en gjarnan eftir atkvæðatölu)



7. Útilokun (Koma ekki til frekari álita)

7. Finna þann frambjóðanda sem hefur fæst atkvæði (meðal þeirra sem koma til álita) (10. tölul.)

Sá frambjóðandi kemur ekki lengur *til álita*. Sjá þó ákvæði 2. mgr. 14. gr.

Finna næsta val á hverjum seðli frambjóðandans enda komi það næsta val til álita í sæti

Ef næsta val er á seðli

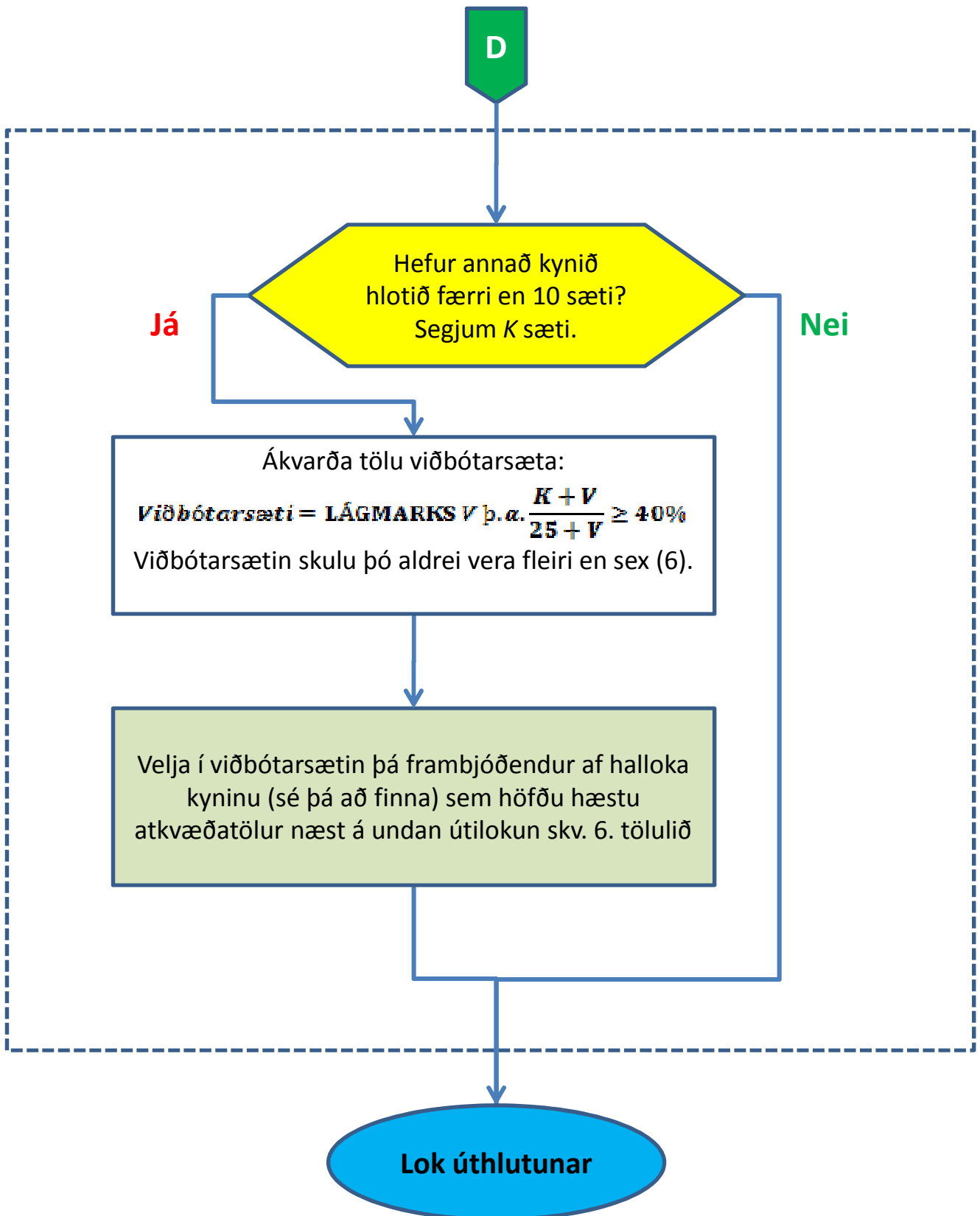
Ef ekkert næsta val

Seðill færður í bunka þess sem er að næsta vali

Seðill lagður til hliðar



14. gr. 2. mgr.



14. gr. 1. mgr.

9. Nákvæmni í reikningi

Fella skal niður tugabrotsstafi umfram 5 í útkomunni (ekki hækka upp).

Leifunum skal safnað saman svo og atkvæðatölum þeirra seðla sem lagðir hafa verið til hliðar.

Aðgæta skal að á hverju stigi sé eftirfarandi jafna uppfyllt:

Gildir kjörseðlar

$$\begin{aligned} &= \sum_{\text{Allir frambjóðendur}} \textit{Atkvæðatölur} \\ &+ \sum_{\text{Seðlar lagðir til hliðar}} \textit{Atkvæðatölur} + \sum_{\text{Allar leifar}} \textit{Leifar} \end{aligned}$$

10. Hlutkesti

Reynist einhverjar atkvæðatölur sem áhrif hafa á framvindu röðunarinnar [þ.e. úthlutunarinnar] jafnstórar skal hluta um þær.

Komi til hlutkestis verður að kalla til landskjörstjórn.